

OLTRE LA BIENNALE

In contemporanea con la Mostra di Architettura, Venezia ospita numerose esposizioni: qui una selezione di quelle assolutamente da non perdere

THE SMALL UTOPIA. ARS MULTIPLICATA/ A Ca' Corner della Regina, la Fondazione Prada mette in mostra un sogno: la diffusione democratica dell'arte attraverso la moltiplicazione dell'oggetto artistico (foto, le opere di Marcel Duchamp) che dagli inizi del '900 è proseguito fino agli anni '70. Fino al 25/11, www.fondazioneprada.org

VIAGEM SEM PROGRAMA/ Un tuffo nella mente dell'architetto lusitano Álvaro Siza e nel suo dono: la memoria fotografica. La Fondazione Querini Stampalia espone disegni e ritratti realizzati dal portoghese. Dal 29/8 all'11/11, www.viagemsemprograma.com

LA VOCE DELLE IMMAGINI/ La Foundation François Pinault mette in scena a Palazzo Grassi 30 opere "in movimento" della Collezione. Film, video, installazioni eccellenti di maestri come Yael Bartana, Paul Chan, Shirin Neshat, Bill Viola, oltre alla prima europea dell'ultima acquisizione: For Beginners di Bruce Nauman (nella foto). Dal 30/8 al 13/1/2013, www.palazzograssi.it

CAPOGROSSI. UNA RETROSPETTIVA/ Nella nuova ala della Peggy Guggenheim Collection, omaggio a uno dei maggiori artisti italiani del '900. Palazzo Venier dei Leoni, dal 29/9 al 10/2/2013, www.guggenheim-venice.it

BERTIL VALLIEN - 9 ROOMS/ A Palazzo Cavalli Franchetti, 60 fragili capolavori (nella foto, Head 5) per la prima retrospettiva italiana dedicata al maestro svedese del vetro d'arte. Dal 28/8 al 25/11, www.berengo.com

PROGRAMMARE L'ARTE/ Una dinamica serie di opere esposte al Negozio Olivetti riprende la mostra del 1962 dedicata alle neoavanguardie cinetiche: creazioni di Munari, Mari, Alviani e degli artisti del Gruppo T e del Gruppo N. Dal 30/8 al 14/10, www.negoziolivetti.it

SALON SUISSE/ Moderno salotto artistico-letterario, Palazzo Trevisan degli Ulivi (foto) ospita incontri ed eventi su temi pratici e teorici dell'architettura. Aperto a tutti, il Salon è promosso da Pro Helvetia in partnership con Laufen Bathrooms. Dal 29/8 al 25/11, www.biennials.ch

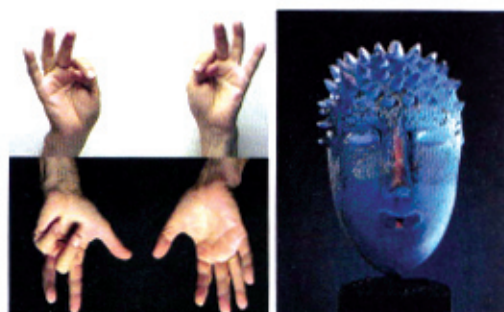
VIVERE ALLA PONTI/ L'universo domestico immaginato da Gio Ponti a Palazzo Corner Spinelli: velluti ideati per Rubelli, arredi rieditati da Molteni&C e una poltrona-icona creata per la sua abitazione milanese. Dal 27/8 al 28/9, www.molteni.it, www.rubelli.com

PESCI FUOR D'ACQUA/ Immagini fluide per riflettere sull'Uomo. Sede ideale per l'esposizione, la Piscina dell'Isola di S. Giorgio Maggiore che ospita i ritratti fotografici di "emergenti" (nella foto) firmati da Carlo Rocchi Bilancini. Dall'1/9 al 6/10, www.cini.it

CARLO SCARPA. VENINI 1932-1947/ Una retrospettiva riservata a un maestro e agli anni della sua direzione alla vetreria Venini (foto, vaso a fasce applicate, 1940). Apre così il nuovo spazio espositivo della Fondazione Cini, Le Stanze del Vetro, nell'ex Convitto dell'Isola di S. Giorgio. Dal 29/8 al 29/11, www.lestanzedelvetro.it (P. B. -F.M.)



The Small Utopia. Ars Multiplicata



La voce delle immagini

Bertil Vallien - 9 Rooms



Salon Suisse



Pesci fuor d'acqua



Carlo Scarpa. Venini 1932-1947